



2011年 Vol.24

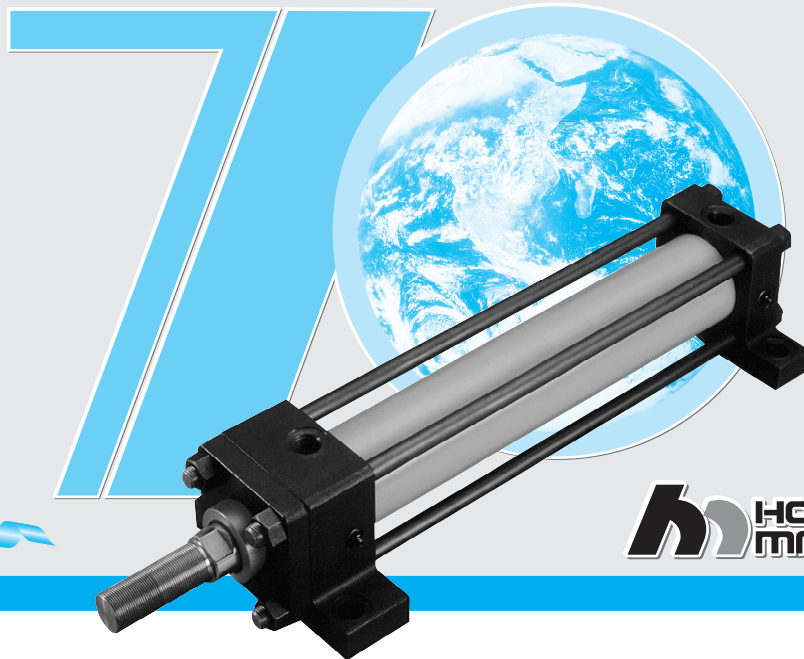
株式会社 堀内機械
本 社 〒590-0824
大阪府堺市堺区老松町1丁37番地
電 話 072-241-1601
平成 23年 8月 第24号発行
ホームページ <http://www.horiuchi.co.jp>

油圧シリンダの友

メーカーとユーザーを結ぶ情報紙



おかげさまで70周年
これからも皆様と共に歩んでまいります



HORIUCHI
MACHINERY



平素は弊社をご愛顧いただき誠にありがとうございます。

今年はわが国がかつて経験したことのない東日本大震災という未曾有の危機に直面しました。

被災された方には一日も早く復興・復旧、元通りの生活に戻られることを願ってやみません。

その中で日本の政治は、「政治主導」をアピールしながら中東不安による原油高、中国のレアアースの輸出制限による高騰、円高等の対策は打てておらず、被災地域

の願いとは裏腹に残念ながら政局にのみ力を注いでいるようにしか感じられません。

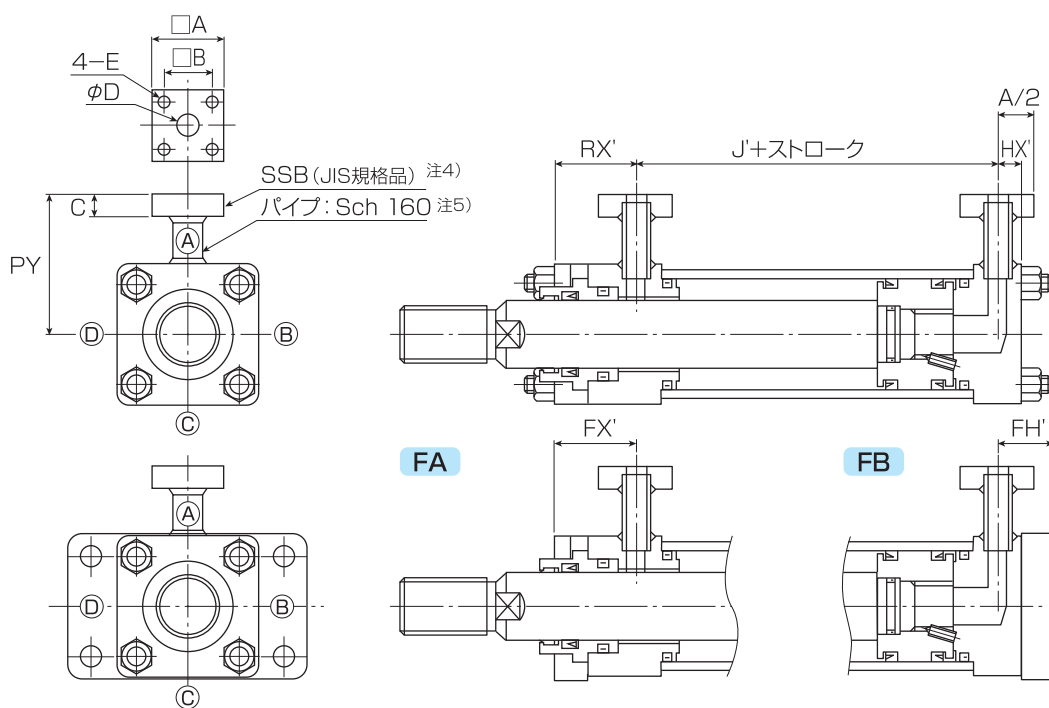
今こそ個々の企業が底力を発揮する時代です。

弊社もお客様のご発展のため、海外進出決定と国内基盤の更なる強化を目指し「楽しくわくわくドキドキ」していただける企業へと邁進して参りますので、今後もいっそうのご指導、ご鞭撻をお願い致します。

南関東営業所 所長 吉光 洋

TMシリーズ

Tシリーズをベースに、端管付シリンダの寸法表を作成しました。
メリットは ①お客様への迅速なご提案 ②設計時間の短縮 ③コストの低減



■寸法図

単位:mm

内径 記号	RX'	FX'	HX'	FH'	J	PY	SSB	□A	□B	C	φD	E
φ40	43	45	15	30	98	100	(SSB10)	54	36	22	11	M10
φ50	48	53	18	38	106	105	SSB15	54	36	22	16	M10
φ63	56	62	18	42	113	110	SSB15	54	36	22	16	M10
φ80	69	69	20	44	129	120	SSB 20	58	40	22	20	M10
φ100	71	76	20	51	139	140	SSB 20	58	40	22	20	M10
φ125	83	87	25	62	159	165	SSB 25	68	48	28	25	M12
φ140	86	91	25	66	164	175	SSB 25	68	48	28	25	M12
φ160	94	99	24	70	186	190	SSB 25	68	48	28	25	M12
φ180	105	120	29	85	210	200	SSB 32	76	56	28	31.5	M12
φ200	121	136	40	106	228	240	SSB 40	92	65	36	37.5	M16
φ224	121	141	40	111	229	250	SSB 40	92	65	36	37.5	M16
φ250	134	159	48	129	262	270	SSB 50	100	73	36	47.5	M16

注1) 過度の振動が発生する環境では、ご使用にならないでください。

注2) シリンダ側配管部に曲げが作用しないようご考慮ください。

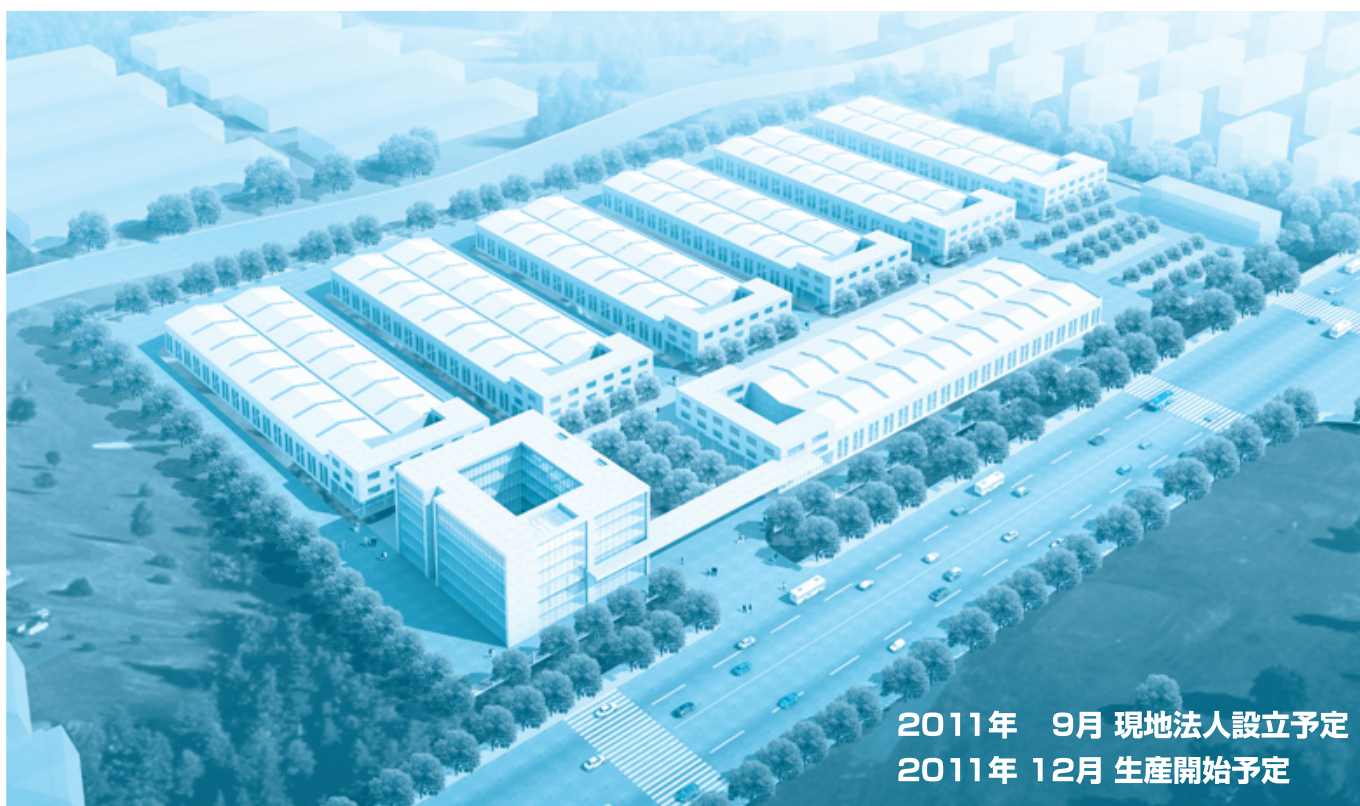
注3) FA・FBにおいて配管をB,D位置にされる場合、別途ご相談ください。

注4) φ40の管フランジ(SSB10)はJIS規格外となります。

注5) φ40のパイプはSch80となります。

NEWS

中国進出！



会 社 名

蘇州堀内机械有限公司

場 所

中華人民共和国 江蘇省蘇州市常熟市

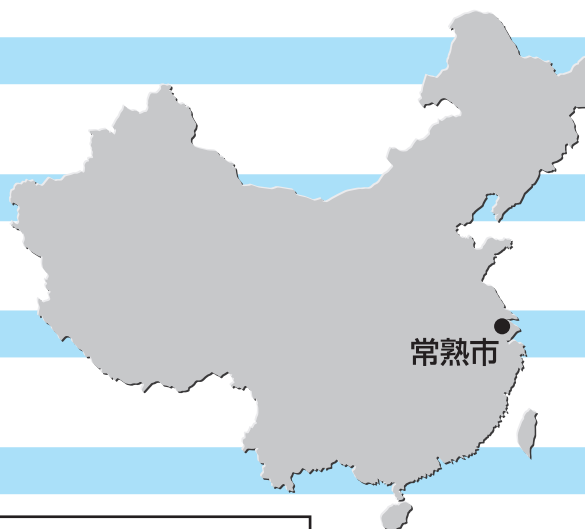
工場面積

4,600m² x 1棟

生産品目

タイロッド式油圧シリンダ

内 径	φ32mm～φ180mm
圧 力	3.5MPa～21MPa



NEWS

第1回 中部地区 初級油圧シリンダ講習会 開催

貴社ますますご盛栄のこととお喜び申し上げます。平素は格別のご高配を賜り、厚く御礼申し上げます。
来る7月26日、中部地区では第1回目となります**初級油圧シリンダ講習会**を開催いたしました。
日頃、シリンダ自体になじみがない方でも、製品に触れる事により実感して頂きました。
不馴れな点はご容赦頂き、反省を次に活かしていく所存でございます。
このたびは、弊社開催の**初級油圧シリンダ講習会**にご参加頂きありがとうございました。

日 時： 2011年7月26日(火) 10:00～16:00
場 所： 名古屋市名東区本郷2-160 IECビル(弊社入居ビル3F会議室)
受 講 者： 28名

講習内容

1. 会社案内
2. 油圧動作
3. 油圧業界説明、シリンダ業界説明
4. シリーズの説明
5. Fシリーズの詳細説明
6. シリンダ構造説明
7. シリンダ分解・組立説明
8. 参考資料説明
9. その他の製品について
10. サービスのご案内



第4回 関東地区 初級油圧シリンダ講習会 開催

平素は格別のご高配を賜り、厚く御礼申し上げます。

来る7月6日、今年で4回目となる**初級油圧シリンダ講習会**を開催いたしました。毎年多くのお客様にご参加をいただいておりますが、今年は販売店様を中心に、商品知識向上を目的とした、より販売に直結した講習内容で実施させていただきました。

シリンダの分解と組立を体験してみて、部品構成や内部構造、各部品の役割などを実際に製品に触れる事により実感していただきました。またKHB(エアハイドロブースター)デモ機を利用し、図面やカタログではなく、実物の稼動状態をみていただく事により、製品に対してより深いご理解をいただけたのではないかと思います。また、弊社アシスタントからも、今までと視点を変えた営業提案をさせていただくなど、例年にはない様々な講習内容で、参加者の皆様からも、製品知識が理解できた、他社との相違点が理解できた、シリンダの内部構造や使用用途、各部位の役割や販売方法などが理解できた等、大変ご好評をいただきました。ご参加いただきました皆様には、ご多忙の中、貴重な時間を割いていただき、また熱心にご受講いただきまして、誠にありがとうございました。改めて御礼申し上げます。

日 時： 2011年7月6日(水) 9:00～17:00
場 所： ちよだプラットホームスクウェア504～505号室
受 講 者： 24名

講習内容

1. 会社案内
2. 油圧動作
3. KHB実機説明とデモ機稼動
4. シリンダ構造説明
5. シリンダ分解組立
6. シリーズ説明
7. 他社比較説明
8. ホームページ説明
9. 業務から一言
10. IFPEXへの誘い



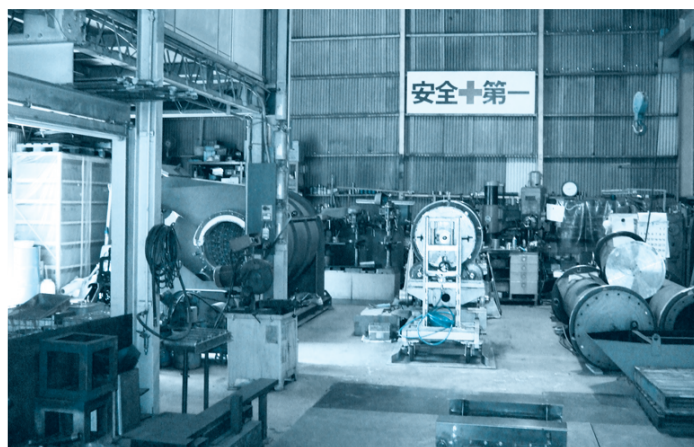
油圧商社紹介

東洋油機工業 株式会社 様

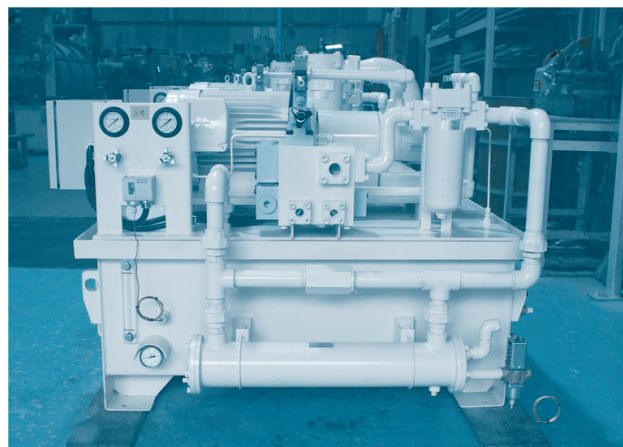
弊社と長きに渡りお付き合い頂いている東洋油機工業株式会社様は、一品一様の特殊な油圧機器を取り扱う専門商社で、永年にわたり特殊品のみを扱ってきた経験と技術で、数多くのお客様からの信頼を勝ち得ております。

また、今後はその経験と技術を活かして、油圧を含めた幅広い分野の機械製作にチャレンジしていこうと計画している弊社にとって力強いパートナーです。

社 名	東洋油機工業株式会社
本 社	〒577-0063 大阪府東大阪市川俣1丁目19-10 TEL 06-6787-8890 FAX 06-6787-8893
役 員	代表取締役 宮前 節 専務取締役 宮前 暁則
事 業 内 容	油圧、水圧、パワーユニットの設計製作販売 各種省力機械の設計製作販売 テーブル、リフターの設計製作販売 空、油圧プレス機の設計製作販売 真空、圧空成形機の設計製作販売 空、油圧省力機器の販売 特殊空、油圧シリンダ設計製作販売



工場内風景



製品一例

御 礼

展示会へのご来場 誠にありがとうございました



第9回 東芝機械グループソリューションフェア2011

期 間：5/19(木)～5/21(土) 3日間

場 所：東芝機械(株) 沼津本社工場

出展品：KHBデモ機、ガスシリンダ単品、MIV弁搭載油圧シリンダなど
(省エネ・エコ関連商品出展)



MEX金沢2011(第49回機械工業見本市 金沢)

期 間：5/19(木)～5/21(土) 3日間

場 所：石川県産業展示館

出展品：ガスシリンダデモ機、MIV弁搭載油圧シリンダ、
薄形油圧シリンダなど



国興展2011

期 間：6/10(金)、6/11(土) 2日間

場 所：松本市信州スカイパーク やまびこドーム

出展品：KHBデモ機、など



IFPEX2011

期 間：7/20(水)～7/22(金) 3日間

場 所：東京ビッグサイト

出展品：省エネと環境を考慮した、ガスシリンダ
デモ機、
MIV611弁搭載油圧シリンダ、
KHBデモ機、
一体型サーボシリンダ(1軸・2軸/参考出展)
のデモ機
従来製品のコンパクト設計の薄形シリンダ
やミニシリンダ・揺動シリンダ・センサー付
シリンダ等

ご多忙中にもかかわらず、多数の方々が当社ブースへお立ち寄り下さり、心より御礼申し上げます。

堺の歴史

弊社が本社を置く堺市が「さかい」と呼ばれる以前、大和朝廷の頃に仁徳陵古墳をはじめとした百舌鳥古墳群が形成されました。

初めて「さかい」と呼ばれるようになったのはこの地が摂津・河内・和泉の3国の境に位置しているところから呼ばれるようになったそうで、平安時代の歌集に「さかい」の名前を見ることができます。

鎌倉時代には、西日本の海運の拠点となる基盤が作られ、戦国時代に貿易港として黄金時代を迎えます。当時、対明貿易や南蛮貿易など海外との交流拠点として発展しました。当時は世界でも珍しい環濠都市を形成し、自治都市として繁栄しました。

明治時代には「堺県」として、現在の大阪東部・南部そして奈良県ほぼ全域を含む広大な県でしたが、後に大阪府に合併され現在の「堺市」となります。



以降、人口の増大・交通の発達など、急速に近代化が進み、2006年には政令指定都市に移行し、力強く発展を続けています。

また、弊社のある堺市堺区では刃物産業が有名であり、その起源は古く、仁徳御陵築造工事の為に必要な土木器具が必要になりそれらを生産する為に全国から鍛冶職人が集まり集落をつくり住みついたのが始まりです。

現在はその技術を生かし料理用包丁の出刃や柳刃、薄刃、などを製作しその伝統的な製造方法と優秀な技が認められ昭和57年に伝統的工芸品に指定され全国の料理人から幅広い支持を受けています。

BCP (business continuity plan: 事業継続計画)



東北地方大震災に被災されました方々に心よりお見舞い申し上げます。

3月11日以降、サプライチェーンの分断や電力不足による計画停電など、経済活動における影響は計り知れないものが有ります。

弊社では、震災で影響を受けられましたお客様に対しまして、出来得る限りの対応を取らせて頂

いておりますが、地震大国の日本列島では、日本中どこに拠点を置こうとも、100%安心だとは言いつけない状況の中、今回の大災害を教訓として、考えられる限りの備えをする必要があります。

その中でも、ITネットワークは人体の神経細胞のように社内に貼り巡らされ、更には、お客様とのコミュニケーションツールとしても大変重要な役割をしており、今回の大震災のような状況を想定して、どのような体制を作れるのがが憂慮されます。

弊社ではサーバー自体を外部データセンターに移管し、より安全な体制を構築しておりますが、それだけではまだまだ不十分だと認識して、データの分散化や多重化を進めてまいります。

ホームページ

<http://www.horiuchi.co.jp>



本 社 〒590-0824 大阪府堺市堺区老松町1丁37番地 TEL 072-241-1601 FAX 072-280-2026

鳳 工 場 〒593-8311 大阪府堺市西区上101番地
TEL 072-273-8180 FAX 072-260-2007

京 都 工 場 〒623-0003 京都府綾部市城山町10番地
TEL 0773-43-1500 FAX 0773-40-2011

東 京 営 業 所 〒101-0021 東京都千代田区外神田5-2-2 セイキ第1ビル4F
TEL 03-5688-1991 FAX 03-5688-7576

大 阪 営 業 所 〒590-0972 大阪府堺市堺区竜神橋町1-2-16 山久ビル3F
TEL 072-221-5005 FAX 072-225-2261

名古屋営業所 〒465-0024 名古屋市名東区本郷2-160 IECビル5F
TEL 052-775-0271 FAX 052-769-1011

北関東営業所 〒373-0026 群馬県太田市東本町28-11 宮下ビル3F-D
TEL 0276-22-1911 FAX 0276-22-1912

南関東営業所 〒243-0003 神奈川県厚木市寿町3-1-1 ルリ工本厚木3F
TEL 046-295-3521 FAX 046-295-3520

広島営業所 〒730-0801 広島市中区寺町5番12号 板東ビル201号
TEL 082-234-7916 FAX 082-503-3483