

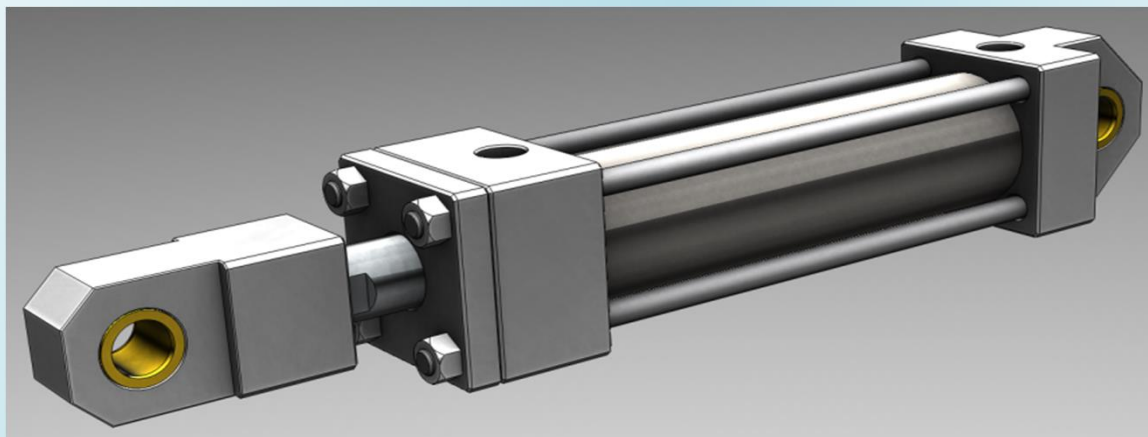
ADシリーズ
タイロッド型水圧シリンダ

水圧シリンダ

ADシリーズ タイロッド型 水圧シリンダ

取付のバリエーションが豊富なタイロッド型の水圧シリンダ

- 作動流体に水道水を使用することで高い環境性を実現
- 水道圧 (0.3MPa程度) から中圧の7MPaまで幅広く使用可能
- シリンダ材質はステンレスを採用



■ 用途例

- ・ 食品加工機械
- ・ 電力設備
- ・ 水門ゲート
- ・ 防水扉
- ・ 医療・福祉機器
- ・ 各種試験機 など

標準仕様

種類	角カバー形・タイロッド締付式
最高使用圧力	7MPa
試験耐圧力	10.5MPa
最低作動圧力	ヘッド側0.1MPa以下
適用流体	水道水
使用温度範囲	+5℃～+60℃
ロッド先端ねじ	JIS6g/6H(JIS2級相当)
ポートねじ	Rc(JIS B 0203)
取付形式	LB、FA、CA

注) 最低作動圧力は、無負荷で水平に設置されたシリンダが作動する最低の圧力です。
0.1MPaは社内規格です。(ヘッドカバー側より圧力を供給した時)

使用速度範囲

内径	使用速度範囲
φ32～φ80	8～200mm/s

最大ストローク

内径	最大ストローク
φ32～φ80	1000mm

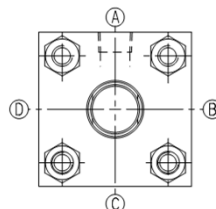
注) 標準品として製作できる最大ストロークです。
支持形式、シリンダ仕様により、ロッドの座屈は別途御考慮願います。

ストローク許容差

ストローク	100以下	101～250	251～630	631～1000
許容値	+0.8 0	+1.0 0	+1.25 0	+1.4 0

ポート・エアイベントバルブ位置

- 標準位置は A・・・ポート、D・・・エアイベントバルブ
- 標準位置と違う場合はA,B,C,Dでご指示下さい。

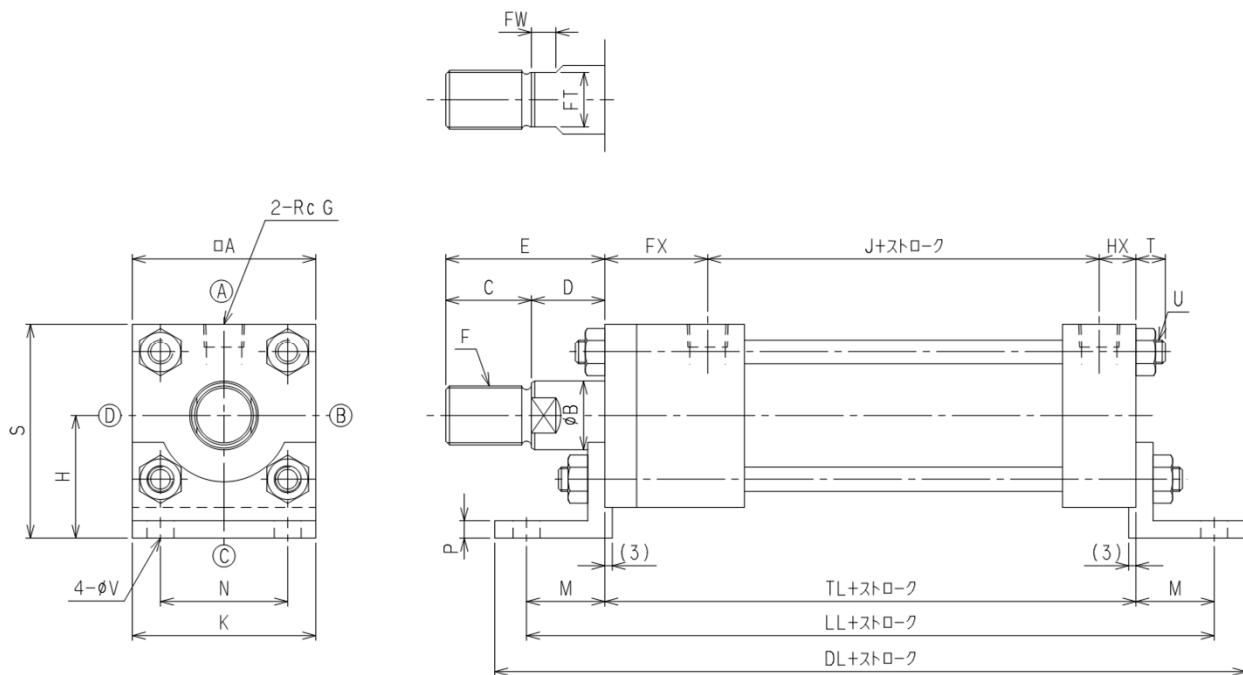


形式記号

AD - S A - 1 FA 63 B N 320 A O D - T
 ① ② ③ ④ ⑤ ⑥ ⑦ ⑧ ⑨ ⑩ ⑪ ⑫ ⑬

①シリーズ名	AD : 7MPa用
②シングル・ダブル区分	S : シングルロッドタイプ
③標準	A : 標準寸法 B : ねじ長さ・サイズおよび先端特殊形状等の場合 E : 取付金具および先端金具等特殊の場合
④パッキン材質	1 : ニトリルゴム
⑤取付形式	LB・FA・CA
⑥内径 (mm)	32・40・50・63・80
⑦ロッドの種類	B : Bロッド
⑧クッション形式	N : クッションなし 注1.)
⑨ストローク長さ (mm)	ストロークの数値を御記入下さい。(最大ストロークは1000mm)
⑩ポート位置	■ポート・エアイベントバルブ位置を参照の上、A、B、C、Dで記入
⑪クッションバルブ位置	O : クッションなし 注1.)
⑫エアイベントバルブ位置	■ポート・エアイベントバルブ位置を御参照の上、A、B、C、Dで御記入下さい。 - : 不要の場合
⑬先端金具	T : 1山先端金具(T先) 無記入: なし

■寸法表(LB型シングルロッド)

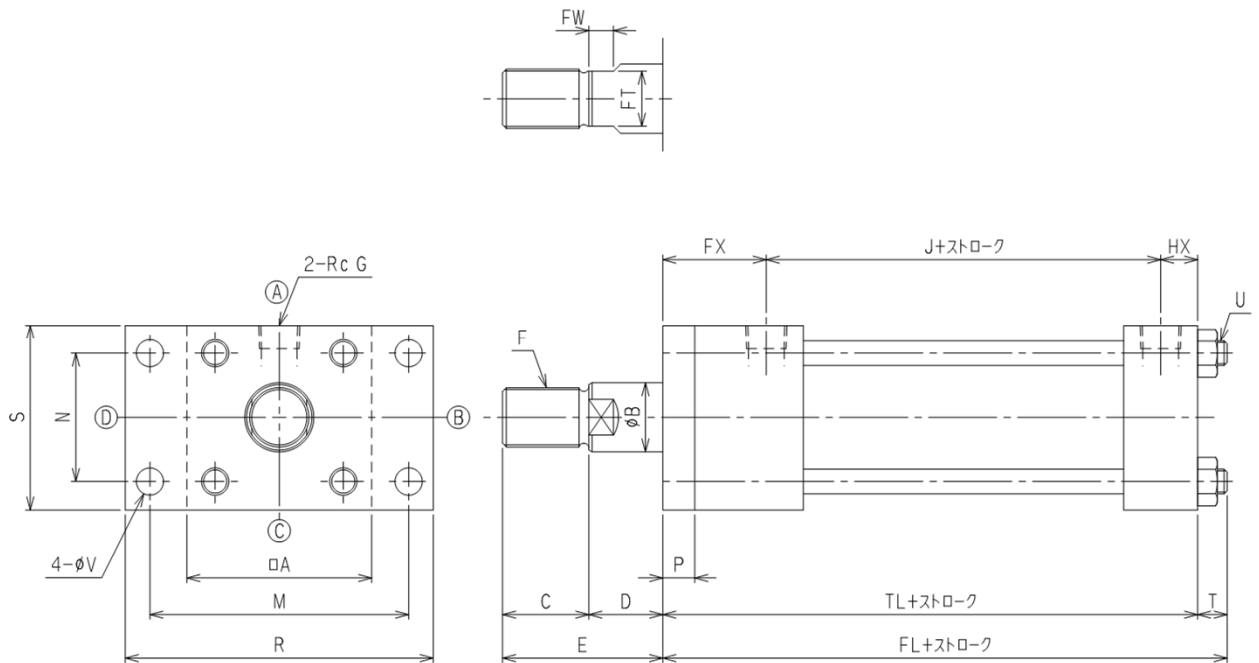


注) ① ② ③ ④はポート・エアVENTバルブの位置関係です。

(単位:mm)

記号 内径	φB	C	D	E	F	FT	FW	TL	J	LL	DL	FX	HX	P	T	U	□A	M	N	K	H	S	φV	Rc G
φ32	18	25	30	55	M16 P1.5	14	10	120	71	180	202	36	13	7	9	M8 P1.25	55	30	40	55	40 ^{±0.15}	67.5	9	1/4
φ40	22.4	30	30	60	M20 P1.5	19	10	129	79	193	219	37	13	7	10	M10 P1.25	65	32	45	65	43 ^{±0.15}	75.5	11	1/4
φ50	28	35	30	65	M24 P1.5	24	10	147	90	211	237	42	15	7	10	M10 P1.25	75	32	52	75	50 ^{±0.15}	87.5	11	3/8
φ63	35.5	45	35	80	M30 P1.5	30	15	154	94	234	264	45	15	10	12	M12 P1.5	90	40	65	90	60 ^{±0.15}	105	14	3/8
φ80	45	60	35	95	M39 P1.5	41	15	166	102	266	306	47	17	14	15	M16 P1.5	110	50	80	110	72 ^{±0.25}	127	18	1/2

■寸法表(FA型シングルロッド)

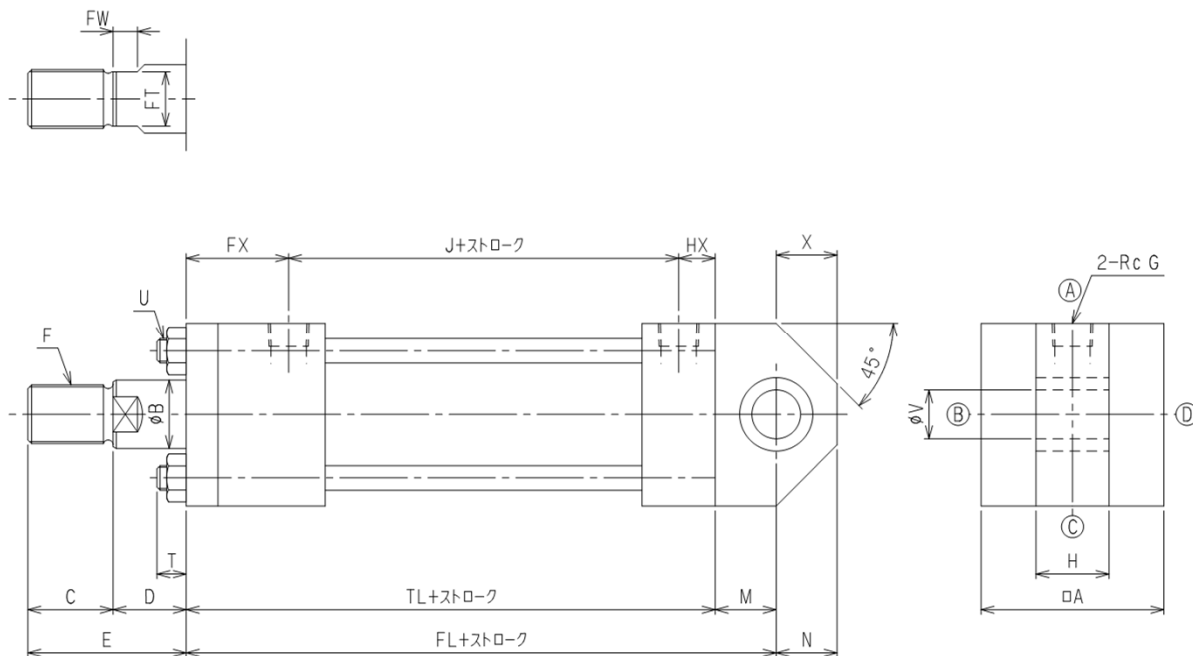


注) ① ② ③ ④ はポート・エアventバルブの位置関係です。

(単位:mm)

記号 内径	φB	C	D	E	F	FT	FW	TL	J	FL	FX	HX	P	T	U	□A	M	R	N	S	φV	Rc G
φ32	18	25	30	55	M16 P1.5	14	10	120	71	129	36	13	10	9	M8 P1.25	55	80	95	40	55	9	1/4
φ40	22.4	30	30	60	M20 P1.5	19	10	129	79	139	37	13	11	10	M10 P1.25	65	95	115	45	65	11	1/4
φ50	28	35	30	65	M24 P1.5	24	10	147	90	157	42	15	13	10	M10 P1.25	75	105	125	55	75	11	3/8
φ63	35.5	45	35	80	M30 P1.5	30	15	154	94	166	45	15	16	12	M12 P1.5	90	130	155	65	90	14	3/8
φ80	45	60	35	95	M39 P1.5	41	15	166	102	181	47	17	18	15	M16 P1.5	110	155	190	80	110	18	1/2

■寸法表(CA型シングルロッド)

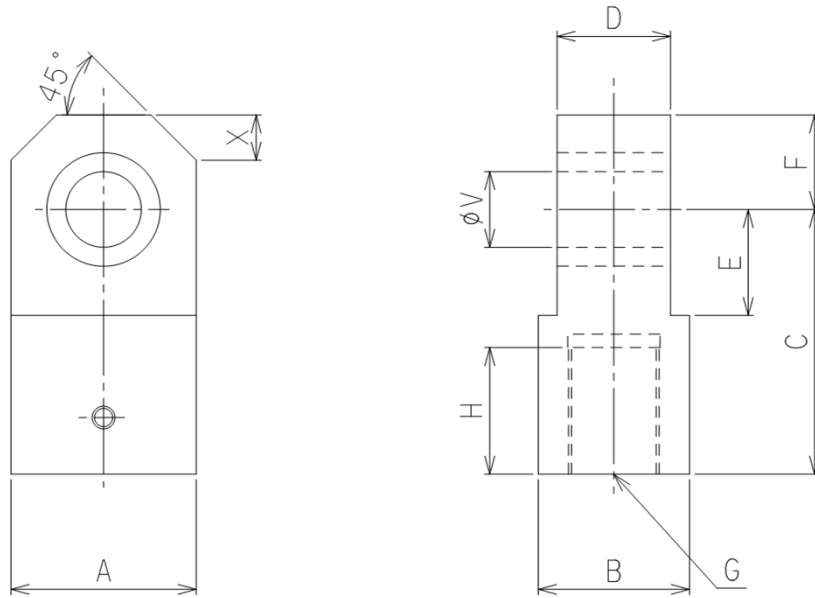


注) ①②③④はポート・エアventバルブの位置関係です。

(単位:mm)

記号 内径	φB	C	D	E	F	FT	FW	TL	J	FL	FX	HX	T	U	□A	M	N	X	H	φV	Rc G
φ32	18	25	30	55	M16 P1.5	14	10	120	71	140	36	13	9	M8 P1.25	55	20	20	15	25 ^{-0.1} _{-0.4}	16	1/4
φ40	22.4	30	30	60	M20 P1.5	19	10	129	79	149	37	13	10	M10 P1.25	65	20	20	20	25 ^{-0.1} _{-0.4}	16	1/4
φ50	28	35	30	65	M24 P1.5	24	10	147	90	172	42	15	10	M10 P1.25	75	25	25	25	30 ^{-0.1} _{-0.4}	20	3/8
φ63	35.5	45	35	80	M30 P1.5	30	15	154	94	194	45	15	12	M12 P1.5	90	40	35	30	40 ^{-0.1} _{-0.4}	30	3/8
φ80	45	60	35	95	M39 P1.5	41	15	166	102	211	47	17	15	M16 P1.5	110	45	40	35	50 ^{-0.1} _{-0.4}	35	1/2

■先端金具寸法表(1山先先端金具(T先))



(単位:mm)

記号 内径	A	B	C	D	E	F	G	H	φV	X
φ32	40	32	60	25	23	20	M16 P1.5	27	16	10
φ40	40	32	60	25	23	20	M20 P1.5	31	16	10
φ50	50	40	70	30	28	25	M24 P1.5	36	20	12
φ63	60	50	115	40	43	35	M30 P1.5	47	30	15
φ80	70	60	125	50	50	40	M39 P1.5	65	35	15



<http://www.horiuchi.co.jp>

- **本社** :大阪府堺市堺区老松町1丁37番地
〒590-0824
TEL: 072-241-1601 FAX: 072-280-2026
- **東京営業部** :東京都千代田区外神田 5-2-2 セイキ第一ビル3F
〒101-0021
TEL: 03-5688-1991 FAX: 03-5688-7576
- **大阪営業部** :大阪府大阪市中央区博労町1-8-2 三共堺筋本町ビル3F
〒541-0059
TEL: 06-6263-6060 FAX: 06-6263-6200
担当地域: 関西・四国・三重(伊賀市以西)・北陸3県
広島県以西・岡山・鳥取・島根・九州・沖縄
- **名古屋営業部**:名古屋市中千種区今池五丁目1番5号 名古屋センタープラザビル6F
〒464-0850
TEL: 052-744-0161 FAX: 052-744-0229
担当地域: 愛知・岐阜・三重(津市以東)・静岡(静岡市以西)

株式会社 **堀内機械**